



# Případová studie

## Oves

Sezóna 2023/2024

**Popis pokusu:** Porovnání přínosu variabilně provedeného setí a hnojení oproti uniformnímu přístupu

**Podnik:** Agrochov Plus, s.r.o.  
Ing. Ondřej Pyšný

**Výsledek:**

Zvýšení výnosu **9,9%**

Zvýšení zisku **2.018 Kč/ha**

◆ Společnost Agrochov Plus, s.r.o. hospodaří na cca 4.200 hektarech orné půdy na území Moravské Brány. Zabývá se rostlinnou výrobou a ovocnářstvím. Hlavními plodinami, které na svých pozemcích pěstuje, jsou pšenice, ječmen, řepka, cukrová řepa, kukuřice na zrno, mák a oves.

### Pokusný půdní blok Závrchovíní L - Kamenec

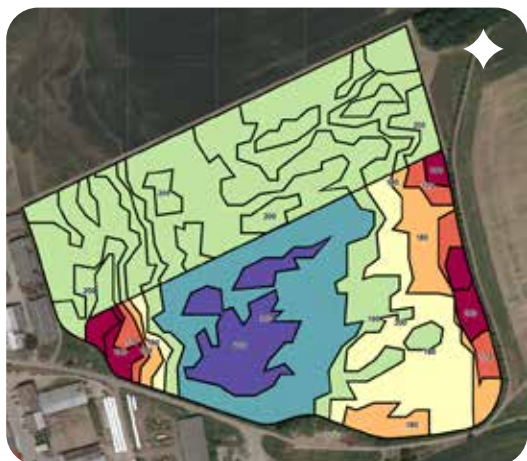


◆ Celková výměra honu je 15,87 ha, pokusná část měla výměru 9,06 ha a část kontroly 6,81 ha.

Na obrázku vlevo je mapa relativního výnosového potenciálu, část kontroly je vyznačena červeným obdélníkem. Při výběru místa pokusu i kontroly se snažíme vybrat co nejvariabilnější místa, aby se různorodost pozemku mohla co nejvíce projevit.

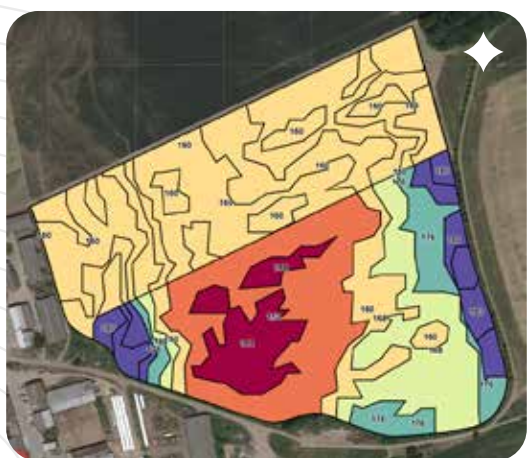
Při vyhodnocování se výnos normalizuje výnosovým potenciálem zóny pokusu a kontroly, aby byly obě části pole porovnatelné.

# Provedené aplikace



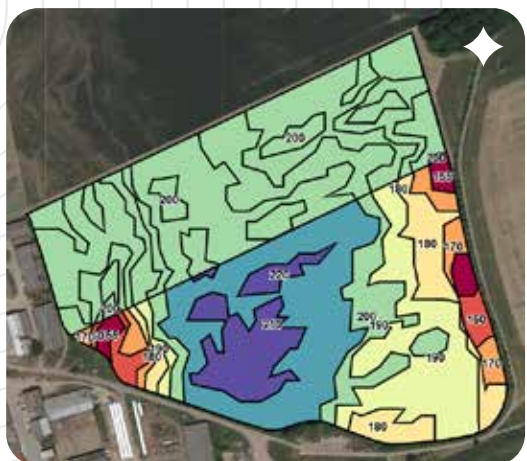
## Variabilní zásobní hnojení

Hnojivo:	NPK 10-26-26
Datum hnojení:	16. 3. 2024
Dávka kontrola:	160-220 kg/ha
Dávka pokus:	200 kg/ha
Variabilita:	10 %



## Variabilní setí - oves pluchatý jarní

Odrůda:	Atego, předplodina pšenice oz.
Datum setí:	6. 4. 2024
Datum sklizně:	7. 8. 2024
Výsevek pokus:	3,5 - 5,2 jedinců/ha
Výsevek kontrola:	3,5 - 5,2 jedinců/ha
Variabilita:	-15 %

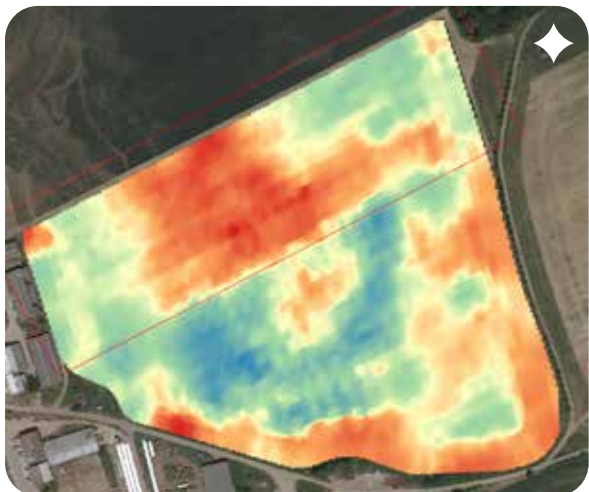


## Variabilní produkční hnojení

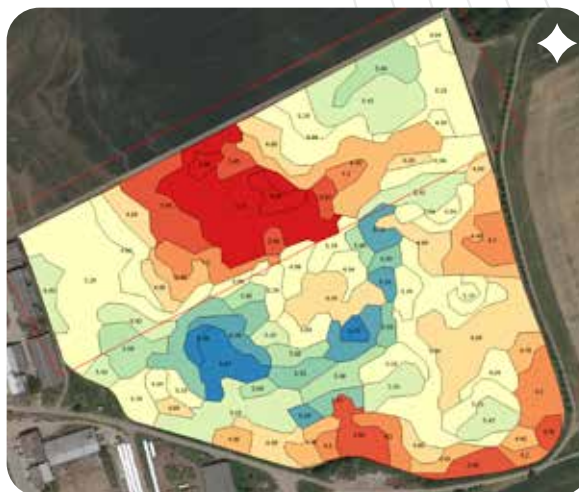
Hnojivo:	LAD 27% N
Datum hnojení:	13. 4. 2024
Dávka kontrola:	155 - 220 kg/ha
Dávka pokus:	200 kg/ha
Variabilita:	10 %



# Vyhodnocení a ekonomika



Výnosová mapa



Výnosová mapa s absolutními hodnotami

✦ Na obrázcích vpravo nahoře můžete vidět data z výnosoměru sklízecí mlátičky. Tato data jsou pro vyhodnocení výnosu zásadní, výnosoměr zaznamenává výnos v daném místě včetně GPS polohy. Červená místa jsou místa s nižším výnosem, naopak modrá místa jsou ta s nejvyšším výnosem.

Pro vyhodnocení pokusu jsme data získaná z výnosoměru očistili o chyby, která výnosová data běžně obsahují. Jedná se zejména o nepřesná data na souvratích, při objezdech překážek či nestandardním pohybu techniky po poli. Současně jsme statisticky odstranili všechny extrémní (chybové) hodnoty. Pokusy zakládáme a zpracováváme podle jasné metodiky, která vychází z metodiky Mendelovy univerzity v Brně.

Pěstební zásah	Variabilně	Pěstební zásah	Variabilně
Základní hnojení	✓	Produkční hnojení	✓
Setí	✓	Kvalitativní hnojení	✗
Regenerační hnojení	✗	POR (morforegulace)	✗

Hon Závrchovíní L - Kamenec	Výměra (ha)	Výnosový potenciál	Průměrná bilance N kg/ha	Průměrný výnos	Průměrná bilance N (kg) na t výnosu
Pokus	9,059	98,200	73,3	5,001	14,656
Kontrola	6,809	96,146	73,3	4,553	16,099
Rozdíl (t)				0,448	-1,444
Rozdíl (%)				9,85 %	-8,97 %
<b>Zvýšení zisku (Kč/ha) (při ceně ovsa 4.500 Kč/t)</b>					<b>2.018</b>

**9,9%**  
Zvýšení výnosu

**2.018**  
Kč/ha  
Zvýšení zisku